



GASO

GĀZES APGĀDES SISTĒMAS OPERATORS

**Par dabasgāzes iegādi akciju
sabiedrības “Gasos” vajadzībām**

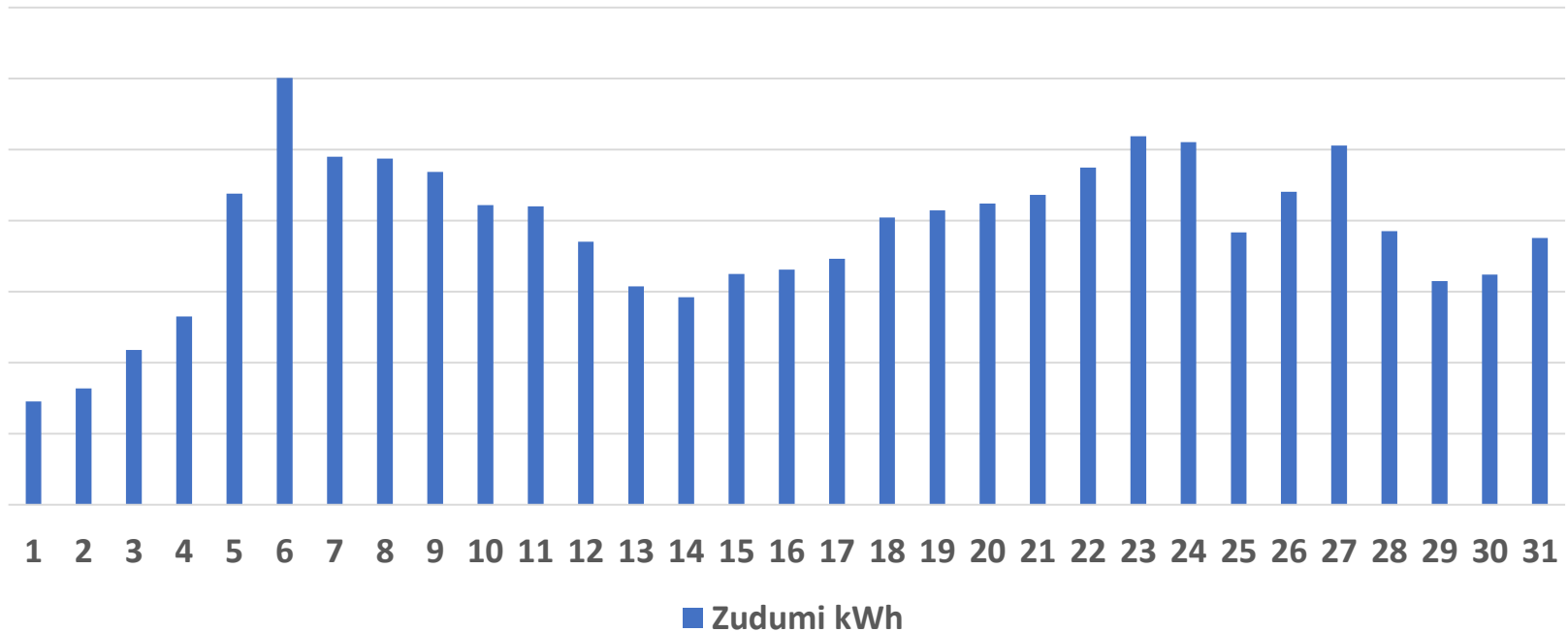
Zudumu prognoze



GASO

GĀZES APGĀDES SISTĒMAS OPERATORS

Zudumu prognoze



Prognoze pret faktu

	Operatīvie kWh	Fakts kWh
Padots	1 120 000 000	1 120 000 000
DMS	850 000 000	850 000 000
nDMS	258 000 000	256 000 000
Zudumi (tsk. pašpatēriņš)	12 000 000	14 000 000

Zudumu akts

DABASGĀZES AKTS Nr. _____

par 20 ____ .gada _____ .

Rīgā

20 ____ .gada ____ . _____ .

AS “Gaso” saskaņā ar 202_ .gada ____ . _____ līgumu Nr. ____ starp AS “Gaso” un _____ par dabasgāzes pārdošanu AS “Gaso” dabasgāzes zudumu segšanai sadales sistēmā un AS “Gaso” paša patēriņam, tajā skaitā, tehnoloģiskajām vajadzībām, degvielai autotransportam, apkurei un karstā ūdens ieguvei, sagatavoja šo aktu par to, ka

202_ .gada _____ <tirgotāja nosaukums> piegādāja dabasgāzi **14 000 000 kWh** apjomā pa šādiem izmantošanas veidiem:

- a. Tehnoloģiskām vajadzībām – **10 000 kWh**;
- b. Apkurei un karstā ūdens ieguvei – **1 000 000 kWh**;
- c. Gāzes uzpildes stacijas – **200 000 kWh**;
- d. Zudumi – **12 790 000 kWh**.

Lietotāju uzkrātais dabasgāzes patēriņa apjoms – **0 kWh**,

Kopējais Lietotāju uzkrātais dabasgāzes patēriņa apjoms: **0 kWh**

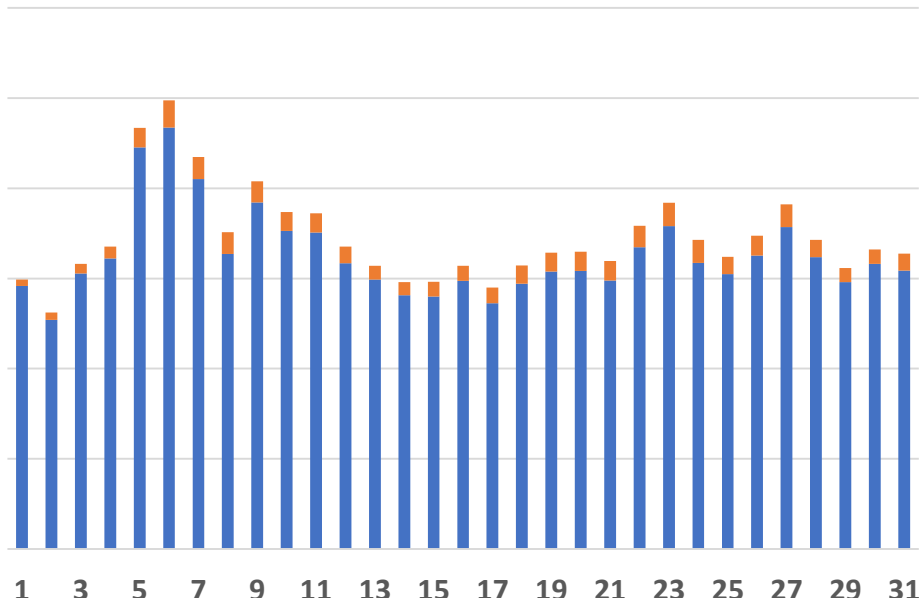
Zudumu prognoze/piešķirums (neatspoguļo tirgotāja DMS datus)



GASO

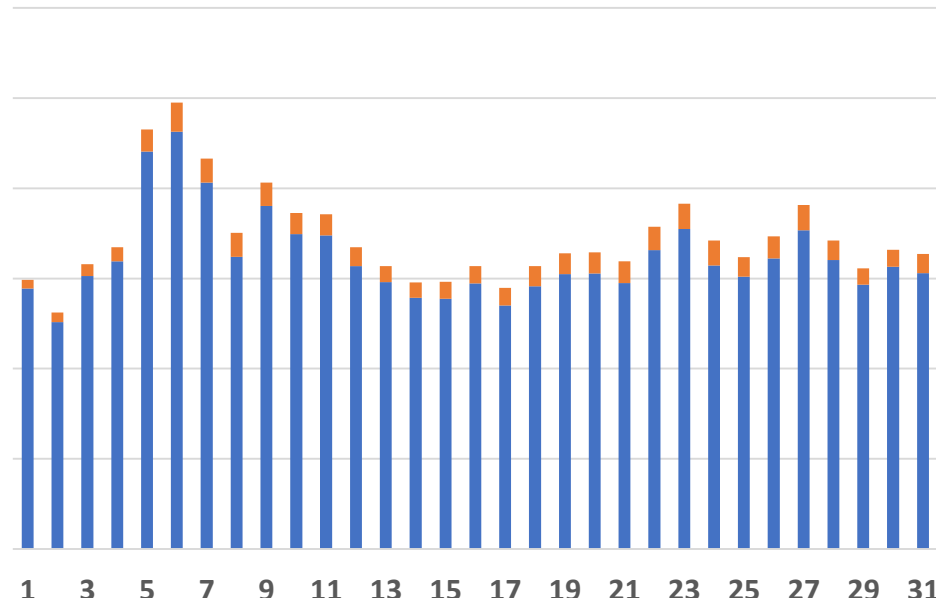
GĀZES APGĀDES SISTĒMAS OPERATORS

Prognoze



■ nDMS prog ■ Zudumu prognoze kWh

Fakts



■ nDMS fakts ■ Zudumu fakts/piešķirums kWh

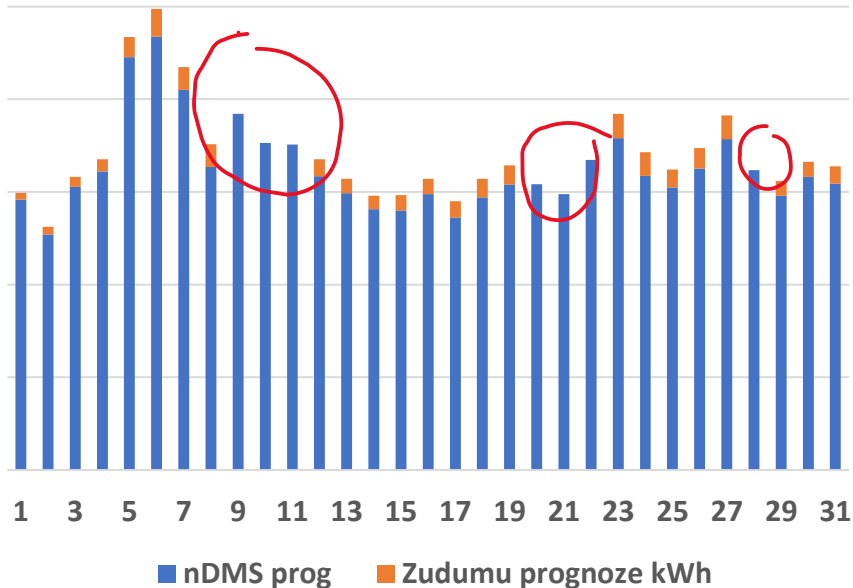
Piešķirumi tikai tajās dienās, kad ir pasūtījums (pieaugums katrā dienā ir vienāds apjoms)



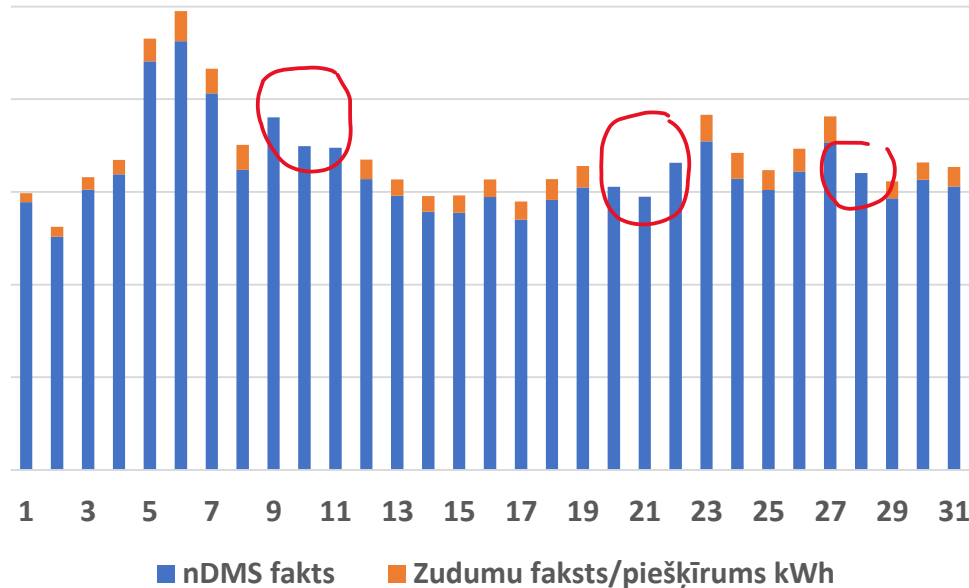
GASO

GĀZES APGĀDES SISTĒMAS OPERATORS

Prognoze



Fakts



Prognoze pret faktu – uzkrātais apjoms

	Operatīvie kWh	Fakts kWh
Padots	309 000 000	309 000 000
DMS	274 000 000	274 000 000
nDMS	33 000 000	35 000 000
Pašpatēriņš	500 000	500 000
Zudumi	2 000 000	-500 000

Zudumu akts – uzkrātais apjoms

DABASGĀZES AKTS Nr. _____

par 20__ .gada _____.

Rīgā

20__ .gada ____ . _____.

AS “Gaso” saskaņā ar 202__ .gada ____ . _____ līgumu Nr. ____ starp AS “Gaso” un _____ par dabasgāzes pārdošanu AS “Gaso” dabasgāzes zudumu segšanai sadales sistēmā un AS “Gaso” paša patēriņam, tajā skaitā, tehnoloģiskajām vajadzībām, degvielai autotransportam, apkurei un karstā ūdens ieguvei, sagatavoja šo aktu par to, ka

202__ .gada _____ <*tirgotāja nosaukums*> piegādāja dabasgāzi **500 000 kWh** apjomā pa šādiem izmantošanas veidiem:

- Tehnoloģiskām vajadzībām – **10 000 kWh**;
- Apkurei un karstā ūdens ieguvei – **290 000 kWh**;
- Gāzes uzpildes stacijas – **200 000 kWh**;
- Zudumi – **0 kWh**.

Lietotāju uzkrātais dabasgāzes patēriņa apjoms (*pārskata mēnesī*) – **500 000 kWh**,

Kopējais Lietotāju uzkrātais dabasgāzes patēriņa apjoms: **500 000 kWh**

Prognoze pret faktu – uzkrātā apjoma dzēšana

	Operatīvie kWh	Fakts kWh
Padots	1 120 000 000	1 120 000 000
DMS	850 000 000	850 000 000
nDMS	258 000 000	254 000 000
Zudumi (tsk. pašpatēriņš)	12 000 000	16 000 000

Zudumu akts – uzkrātā apjoma dzēšana

DABASGĀZES AKTS Nr. _____

par 20__ .gada _____.

Rīgā

20__ .gada ____ ._____.

AS “Gaso” saskaņā ar 202_ .gada ____ ._____ līgumu Nr. ____ starp AS “Gaso” un _____ par dabasgāzes pārdošanu AS “Gaso” dabasgāzes zudumu segšanai sadales sistēmā un AS “Gaso” paša patēriņam, tajā skaitā, tehnoloģiskajām vajadzībām, degvielai autotransportam, apkurei un karstā ūdens ieguvei, sagatavoja šo aktu par to, ka

202_ .gada _____ <tirgotāja nosaukums> piegādāja dabasgāzi **15 500 000 kWh** apjomā pa šādiem izmantošanas veidiem:

- Tehnoloģiskām vajadzībām – **10 000 kWh**;
- Apkurei un karstā ūdens ieguvei – **1 000 000 kWh**;
- Gāzes uzpildes stacijas – **200 000 kWh**;
- Zudumi – **14 290 000 kWh**.

Lietotāju uzkrātais dabasgāzes patēriņa apjoms (*pārskata mēnesī*) – **0 kWh**,

Kopējais Lietotāju uzkrātais dabasgāzes patēriņa apjoms: **0 kWh**



GASO

GĀZES APGĀDES SISTĒMAS OPERATORS

Paldies!